

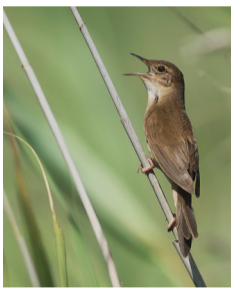
Parc naturel régional

de Camargue

Site Natura 2000 - Trois Marais

Habitats d'intérêt communautaire et patrimoniaux

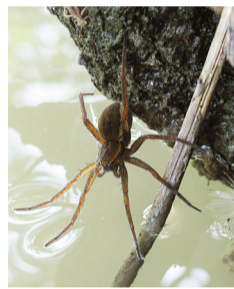
Les marais à marisque



Locustelle lusciniode



Butor étoilé



Dolomedes plantarius

Les mares temporaires



Pélobate cultripède



Leste macrostigma



Lythrum à trois bractées

Les canaux



Loutre d'Europe



Cordulie à corps fin



Cistude d'Europe

Les prairies humides



Spirante d'été

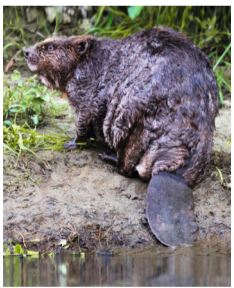


Orchis des marais



Gratiolo officielle

Les ripisylves



Castor d'Eurasie



Martin-pêcheur d'Europe



Grand Rhinolophe

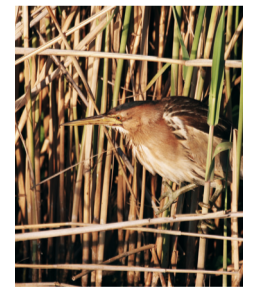
Les roselières



Lusciniote à moustaches



Héron pourpré



Blongios nain

Contacts

Katia LOMBARDINI - PNR de Camargue
04 90 97 93 95 / k.lombardini@parc-camargue.fr

Jean-Michel PIRASTRU - PNR des Alpilles
04 90 90 44 06 / jm.pirastru@parc-alpilles.fr



Parc naturel régional de Camargue 2017. Conception : Vincent Lemoine (lemoine_v@yphoo.fr). Sauf mention contraire, les photographies ont été réalisées par le PNR : R. Balestra (locustelle), N. Borel (lythrum), S. Baudouin (martin-pêcheur et héron), F. Dabonneville (orchis), J. Delannoy (cistude et marisques), É. Iorio (Dolomedes plantarius), R. Kuhn (loutre), P. Lambret (cordulie et leste), G. Larnac - Pile Poil (castor), É. Marcolin (pélobate), C. Pappalardo (lusciniote), T. Stoeckle (rhinolophe) et M. Thibault (butor et blongios).